

JACKODUR[®] Toiture-terrasse

Système d'isolation thermique inversée inaccessible (protection gravier).



Conseils de mise en oeuvre



JACKON
by BEW

Informations générales

L'isolation thermique JACKODUR® en mousse rigide de polystyrène extrudé (XPS) est fabriquée et contrôlée selon la norme EN 13164. Grâce à sa structure cellulaire fermée, JACKODUR® oppose une parfaite résistance à l'humidité et convient parfaitement comme isolation à l'extérieur de l'étanchéité.

Support

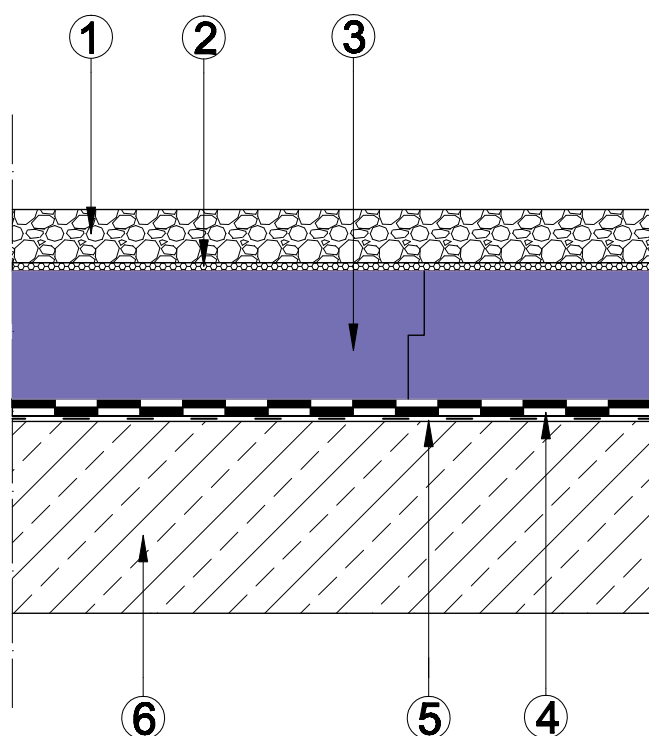
Les panneaux en mousse extrudée doivent être posés sur des surfaces suffisamment lisses, avec une pente recommandée d'au moins 2%. Si la pente est plus faible, il faudra utiliser une étanchéité de qualité supérieure.

Etanchéité

Toutes les étanchéités courantes pour toitures peuvent être utilisées. Les consignes de mise en œuvre du fabricant doivent être respectées. L'étanchéité doit satisfaire aux règles et normes applicables en la matière. Pour éviter le déplacement des plastifiants dans les étanchéités synthétiques, il convient d'interposer une couche de séparation (par exemple de la mousse PE ou un non tissé) entre l'étanchéité et les panneaux JACKODUR®.

Couche isolante

Les panneaux isolants JACKODUR® sont posés sur l'étanchéité du toit. La pose se fait en une seule couche à joints serrés en quinconce. Les panneaux isolants JACKODUR® sont posés sans aucune fixation ou encore aucun point de colle les liant au support ou entre eux. Les panneaux isolants JACKODUR® doivent présenter des chants profilés (p. ex. feuillure alternée). La performance thermique tenant compte des spécificités de l'application (la conductivité thermique utile) est définie dans les avis techniques.



- ① Gravier rond lavé 16/32 mm
- ② Non-tissé imperméable WA JACKODUR®
- ③ Isolation thermique inversée avec JACKODUR®
- ④ Etanchéité
- ⑤ Sous-couche
- ⑥ Structure porteuse

Dans le cas où le non-tissé spécifique JACKODUR® WA n'est pas utilisé comme couche de séparation entre les panneaux et la protection, il tient lieu de majorer la valeur de déperdition thermique de la toiture suivant le calcul thermique de la norme ISO 6946.

Les panneaux isolants ne doivent pas être exposés trop longtemps au soleil. En été, les fortes chaleurs peuvent notamment provoquer la dégradation des panneaux. Pour cette raison, il est conseillé de procéder à la pose des panneaux isolants, du non-tissé et de la couche de protection le plus rapidement possible.

Non-tissé pour toitures plates

La pose d'un non-tissé pour toitures plates empêche l'intrusion des petits débris de pierre dans les joints des panneaux isolants et permet de réduire l'épaisseur de la couche protectrice. De plus, la pénalité sur la valeur U (plus de détail sous le point couche d'isolation) ne s'applique pas lorsqu'on utilise le non-tissé JACKODUR® WA en combinaison avec l'isolation thermique JACKODUR®. Le non-tissé pour toitures plates est directement appliqué sur les panneaux isolants JACKODUR®. Lors de la mise en place de non-tissés pour toitures plates, qu'il s'agisse de non-tissés JACKODUR® ou de non-tissés imperméables JACKODUR® WA, il faut veiller à ce qu'ils se chevauchent d'au moins 15 cm dans le sens de l'écoulement de l'eau.

Couche de protection

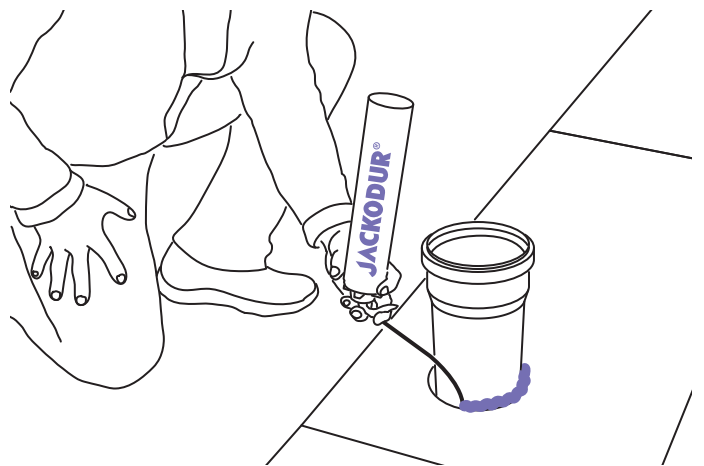
Pour la couche de protection, il convient d'utiliser du gravier rond lavé 16/32. Cette couche doit avoir une épaisseur minimum de 5 cm. En fonction de l'intensité du vent, une épaisseur plus importante peut s'avérer nécessaire. Les agréments techniques nationaux précisent les dispositions à respecter localement.

Maintenance et entretien

Pour éviter et prévenir tout éventuel changement, endommagement ou dommage consécutif, il est nécessaire d'effectuer des travaux de maintenance et d'entretien sur les toitures inversées. Il est notamment important de contrôler le bon fonctionnement des évacuations et le cas échéant, d'éliminer les impuretés et dépôts.

Traversées et fixation

Pour limiter les ponts thermiques occasionnés par les découpes dans la couche d'isolation, nous recommandons l'usage de la mousse de fixation JACKODUR®. Cette mousse permet également la fixation des panneaux JACKODUR® pour l'isolation des acrotères en toiture-terrasse. L'utilisation est décrite dans les notices dédiées.



Remarque

Les conseils et indications contenus dans la présente notice de montage sont basés sur notre expérience et l'état actuel de la technique. Ils ne confèrent aucune garantie et ne présentent aucun caractère contractuel. Il est conseillé de procéder à un examen préalable des spécificités du lieu de montage, notamment quant aux particularités et à la physique du bâtiment, ainsi qu'aux réglementations en vigueur, afin d'adapter en conséquence les conseils figurant sur la notice et de s'assurer de la réalisation du montage dans le respect des règles de l'art.

JACKON Insulation GmbH

Carl-Benz-Straße 8
D-33803 Steinhagen

T +49 (0) 5204 9955 - 0
F +49 (0) 5204 9955 - 400

E info@jackodur.com
W www.jackon-insulation.com

