

JACKODUR®

Isolation murs creux.



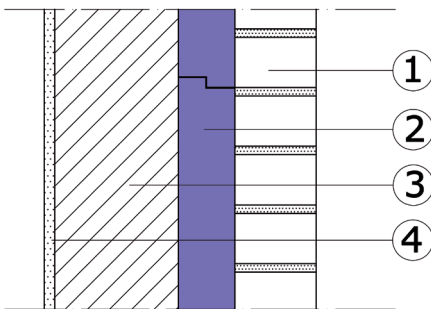
Conseils de mise en œuvre

JACKON
by BEW

Informations générales

Les murs creux ou murs extérieurs à double paroi sont conçus de telle manière que la paroi intérieure supporte les sollicitations statiques et physiques de la construction (inertie, isolation phonique) tandis que la paroi extérieure offre principalement une protection contre les intempéries. L'isolation thermique placée entre les deux parois crée une température favorable dans le mur, c.-à-d. qu'elle réduit les pertes de chaleur en hiver et prévient des chaleurs excessives en été. Selon les règles de l'art, les systèmes de mur extérieur à double paroi peuvent être, au choix, équipés ou non d'une couche de ventilation devant l'isolant thermique.

Schéma 1 : Mur creux



- ① Maçonnerie de parement
- ② Isolant thermique JACKODUR®
- ③ Maçonnerie
- ④ Crépi intérieur

Remarque

Les conseils et indications contenus dans la présente notice de montage sont basés sur notre expérience et l'état actuel de la technique. Ils ne confèrent aucune garantie et ne présentent aucun caractère contractuel. Il est conseillé de procéder à un examen préalable des spécificités du lieu de montage, notamment quant aux particularités et à la physique du bâtiment, ainsi qu'aux réglementations en vigueur, afin d'adapter en conséquence les conseils figurant sur la notice et de s'assurer de la réalisation du montage dans le respect des règles de l'art.

Conseils de mise en œuvre pour l'isolation centrale JACKODUR®

Lors de la pose des panneaux isolants JACKODUR® sur la paroi intérieure, veiller à ce qu'ils soient disposés en une couche d'une épaisseur régulière. La paroi extérieure peut être érigée aussi près de la couche d'isolation thermique que le permet le maçonnerage. Dans le cas où les ancrages sont directement intégrés dans le mur porteur, les panneaux extrudés sont poussés à travers les ancrages en fil de fer (5 ancrages/m²) puis sécurisés mécaniquement au moyen de disques en plastique. Dans le cas contraire un trou est percé au travers de l'isolant, une cheville de fixation est placée, puis l'ancrage est relié à la cheville de fixation. L'isolation centrale doit empêcher durablement tout passage d'eau au niveau des jointures. Pour obtenir une telle étanchéité, il convient d'utiliser des panneaux isolants avec chants à feuillure alternée ou à rainure et languette ou bien d'en poser plusieurs couches à joints décalés. Les vides ou joints ouverts peuvent être remplis avec des bandes découpées dans le matériau isolant ou éventuellement avec de la mousse PU sans solvant.

Les panneaux isolants JACKODUR® doivent être stockés sur une surface propre et plane et être protégés contre le soleil et la chaleur.