

JACKODUR®

Isolation sous chape.



Conseils de mise en oeuvre



JACKON
by BEW

Informations générales

L'isolation thermique JACKODUR® est particulièrement adaptée pour la pose sous chape. Cet isolant permet de réaliser des planchers chauffants, des isolations thermiques de plancher ou en combinaison avec un isolant acoustique des planchers thermo-acoustiques. Grâce à sa grande résistance à la compression et à sa rigidité élevée, l'isolant thermique JACKODUR® convient particulièrement pour la pose sous chapes industrielles.

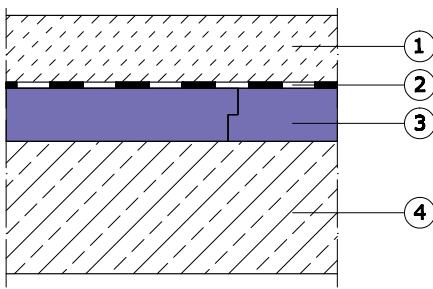
Chape industrielle

Les chapes dans les locaux industriels et commerciaux sont exposées à des charges importantes d'entreposage, de circulation ou exercées par les machines et doivent satisfaire à des conditions particulièrement exigeantes pour ce qui est du comportement à l'usure. L'isolant utilisé dans les constructions industrielles doit présenter d'excellentes propriétés d'isolation et être particulièrement résistant à la compression. La couche isolante doit supporter un cumul de charges statiques et mobiles provenant p. ex. des constructions fixes, étagères, montants, camions, chariots élévateurs à fourche etc. La résistance à la compression à long terme (écrasement < 2%) est déterminante dans le choix de l'isolation sous chape appropriée.

Pose des panneaux isolants JACKODUR®

Lors de la mise en œuvre des panneaux isolants JACKODUR®, il faut veiller à ce que les panneaux soient posés à joints serrés en quinconce, qu'ils soient sécurisés contre tout déplacement involontaire et que le support soit bien plan. En périphérie, il convient de poser une bande de compression en mousse d'une épaisseur de 5 à 8 mm. Les vides et/ou joints ouverts doivent être remplis avec des bandes découpées dans le matériau isolant ou éventuellement avec de la mousse PU sans solvant. Les panneaux en mousse extrudée avec chants à feuillures alternées JACKODUR® peuvent être posés en une seule couche comme couche isolante sans pont thermique. En cas d'une mise en œuvre en plusieurs lits, il faut veiller à ce que la pose soit réalisée à joints décalés. Pour empêcher toute atteinte au bon fonctionnement des couches isolantes, il convient de les protéger pendant le coulage de la chape à l'aide d'un film polyéthylène. Eviter tout poinçonnement trop important avant le coulage susceptible de réduire les effets isolants de la couche isolante. La chape doit être coulée sur une surface plane, ne présentant aucune surélévation ponctuelle, dépassement de tuyauterie ou autres. Si des passages de canalisations sont prévus, ceux-ci doivent être intégrés dans une couche de ravaillage sous la couche d'isolation. Au dessus des joints constructifs et au niveau des bords, il faut prévoir des joints de dilatation. Le maître d'œuvre doit établir un plan faisant notamment ressortir le type et l'implantation des joints.

JACKODUR® Isolation sous chape



- ① Chape
- ② Couche de séparation
- ③ Isolant thermique JACKODUR®
- ④ Dalle en béton armé

Remarque

Les conseils et indications contenus dans la présente notice de montage sont basés sur notre expérience et l'état actuel de la technique. Ils ne confèrent aucune garantie et ne présentent aucun caractère contractuel. Il est conseillé de procéder à un examen préalable des spécificités du lieu de montage, notamment quant aux particularités et à la physique du bâtiment, ainsi qu'aux réglementations en vigueur, afin d'adapter en conséquence les conseils figurant sur la notice et de s'assurer de la réalisation du montage dans le respect des règles de l'art.

JACKON Insulation GmbH

Carl-Benz-Straße 8
D-33803 Steinhagen

T +49 (0) 5204 9955 - 0
F +49 (0) 5204 9955 - 400

E info@jackodur.com
W www.jackon-insulation.com

JACKON
by BEW